



El Nuevo  
**Wear-Bow™**

## Codo resistente al Desgaste

**Beneficios:** Reduce el contacto del producto a lo largo de la pared del tubo, minimizando la degradación del producto.



El nuevo **WEAR-BOW** resiste al desgaste de forma natural.

### Beneficios del Wear-Bow

- Por diseño, reduce el desgaste
- Se limpia por sí solo
- Fácil instalación en el sistema existente
- Sustituye codos de radio cortos y largos
- Trabaja en espacios limitados

### Características del Wear-Bow

- Compacto y fácil de instalar
- Calza en todas las conexiones del tubo
- Disponible en hierro fundido, acero inoxidable y aluminio
- Tamaños de 1½" a 10"
- Funcional en muchas industrias

### La Solución Wear-Bow

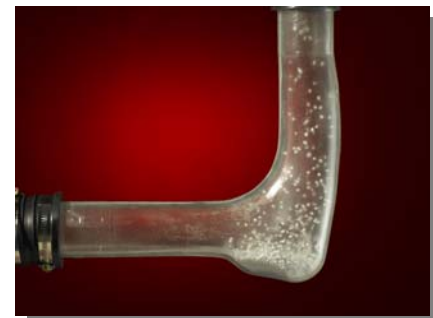
Por diseño, al atravesar el material el codo Wear-Bow se acumula en el 'depósito' o la zona del impacto y se mueve lentamente hacia arriba y hacia fuera. El material entrante se desvía en 90 grados, con resistencia mínima y ningún daño de impacto. El diseño elimina el problema inherente a los codos típicos, donde la alta fricción del material que pasa sobre la pared externa causa desgaste innecesario y reduce la vida total del codo. El codo Wear-Bow requiere una circulación de material proporcional al aire de no menos de 3:1.



El material se acumula en la zona del impacto y sirve como barrera natural de resistencia al desgaste

### Usos: Industrias y Empleos

- |                     |                 |                 |
|---------------------|-----------------|-----------------|
| • Energía Eléctrica | • Yeso          | • Maíz          |
| • Cemento           | • Carbón        | • Soya          |
| • Grano             | • Ceniceros     | • Azúcar        |
| • Vidrio            | • Arena y Grava | • Café          |
| • Fibra de Vidrio   | • Techos        | • Pulpa y Papel |
| • Petróleo          | • Bórax         | • Talco         |



El codo Wear-Bow se limpia a sí mismo mientras el material no está más en la trayectoria de flujo

**Wear-Concepts, Incorporated**  
Riverside, Missouri USA

1-888-4WEARCON  
www.wearcon.com  
Tel: 816-587-1923  
Fax: 816-587-2055  
info@wearcon.com

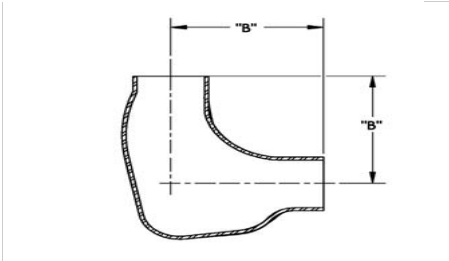
*Su recurso total para soluciones creativas del desgaste*



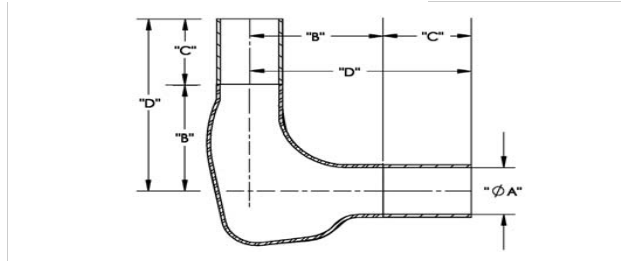


# El Nuevo Wear-Bow™

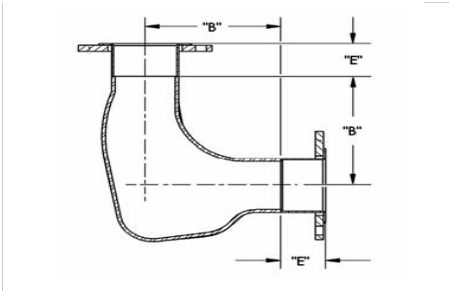
**Tipo 1: Versión lisa**



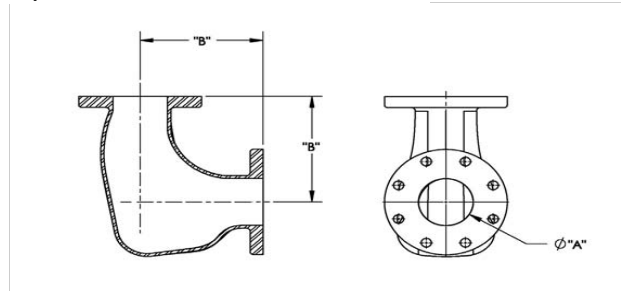
**Tipo 2: Conexión de Acople**



**Tipo 3: Versión de Acoples**



**Tipo 4: Versión de Pestañas**



todas las medidas y pesos son aproximados

Tamaño	DIM (A)	DIM (B)	DIM (C)	DIM (D)	DIM (E)	Alum. Type 1	Alum. Type 4	SS/Iron Type 1	SS/Iron Type 4
1 1/2"	1.50"	6.00"	2.25"	8.25"	2.00"	1.4 lbs.	4.4 lbs.	3.9 lbs.	12.4 lbs.
2"	2.00"	6.50"	3.00"	9.50"	2.50"	1.8 lbs.	5.6 lbs.	5.0 lbs.	16.0 lbs.
2 1/2"	2.50"	7.00"	3.75"	10.75"	2.50"	3.2 lbs.	9.0 lbs.	9.0 lbs.	26.0 lbs.
3"	3.00"	7.75"	4.50"	12.25"	2.50"	5.3 lbs.	11.6 lbs.	15.1 lbs.	33.4 lbs.
3 1/2"	3.50"	8.50"	5.25"	13.75"	2.50"	6.5 lbs.	13.8 lbs.	18.3 lbs.	39.6 lbs.
4"	4.00"	9.00"	6.00"	15.00"	3.00"	8.3 lbs.	17.7 lbs.	23.9 lbs.	50.9 lbs.
5"	5.00"	10.25"	7.50"	17.75"	3.00"	12.0 lbs.	22.7 lbs.	34.5 lbs.	65.4 lbs.
6"	6.00"	11.50"	9.00"	20.50"	3.50"	14.8 lbs.	27.9 lbs.	42.4 lbs.	80.3 lbs.
8"	8.00"	14.00"	12.00"	25.00"	4.00"	19.7 lbs.	37.2 lbs.	56.5 lbs.	107.1 lbs.

Tamaño	DIM (A)	DIM (B)	DIM (C)	DIM (D)	DIM (E)	Alum. Type 1	Alum. Type 4	SS/Iron Type 1	SS/Iron Type 4
38 mm	38 mm	152 mm	57 mm	210 mm	50 mm	65 Kg	2.0 Kg	2.0 Kg	5.5 Kg
50 mm	50 mm	165 mm	76 mm	241 mm	64 mm	80 Kg	2.5 Kg	2.5 Kg	7.5 Kg
64 mm	64 mm	178 mm	95 mm	273 mm	64 mm	1.5 Kg	4.0 Kg	4.0 Kg	12.0 Kg
75 mm	76 mm	197 mm	114 mm	311 mm	64 mm	2.4 Kg	5.0 Kg	7.0 Kg	15.0 Kg
90 mm	89 mm	216 mm	133 mm	349 mm	64 mm	3.0 Kg	6.0 Kg	8.0 Kg	18.0 Kg
100 mm	102 mm	229 mm	152 mm	381 mm	76 mm	3.8 Kg	8.0 Kg	11.0 Kg	28.0 Kg
125 mm	127 mm	260 mm	191 mm	451 mm	76 mm	3.5 Kg	10.0 Kg	16.0 Kg	30.0 Kg
150 mm	152 mm	292 mm	229 mm	521 mm	89 mm	6.7 Kg	13.0 Kg	19.5 Kg	36.5 Kg
200 mm	203 mm	356 mm	305 mm	635 mm	102 mm	9.0 Kg	17.0 Kg	26.0 Kg	49.0 Kg



- Todos los tamaños están disponibles en aluminio, hierro fundido, y acero inoxidable 316. Aleaciones resistentes a lo abrasivo y el plateado esta disponible en todas las versiones, a su solicitud.
- Pestañas disponibles en escalas: ANSI, DIN y JIS.
- La conexión de acople, está disponible en la versión para acoplar por compresión para ajustar e instalar tubos
- La versión lisa calza con todo tamaño de la tubería en la escala ANSI, pudiendo usarse del 10 al 40 en la escala de tubos y en los estandar de DIN. Por solicitud se hacen diseños especiales y accesorios
- Los acoples estan disponibles en acero inoxidable 304, en hierro fundido galvanizado y en aluminio. Diseños especiales por solicitud. Special design and fittings on request.